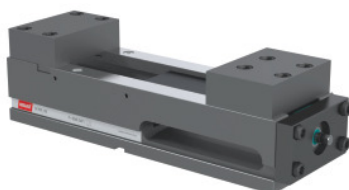




## Mordazas de alta presión CN, Tipo: 125



### Datos de pedido

Número de pedido	360565 125
GTIN	4062406401474
Clase de artículo	32P

### Descripción

#### Ejecución:

**Medidas constructivas reducidas**– Relación óptima de la gama de sujeción con la longitud total.

Ajuste en continuo-100 % de fuerza de sujeción a 360°.

Cuerpo de base especialmente rígido de GJS-60, **lados superior e inferior rectificadas.**

**Precisión de emparejamiento 0,02 mm.**

- **Rosca por los dos lados (M8), para la fijación de un tope de la pieza de trabajo.**
- **Amplificador de fuerza de poco desgaste**
- **Ranuras de alineación precisas.**
- **Orificio de salida lateral para la evacuación de virutas y el refrigerante.**
- **Husillo de alta presión de bajo mantenimiento: salida de presión constante gracias al amplificador de fuerza mecánico, resistente al desgaste.**

#### Característica:

- **Husillo completamente encapsulado y nitrurado sin mantenimiento.**
- **Seguridad de funcionamiento alta.**
- **Protección contra virutas optimizada.**
- **Gasto de limpieza mínimo.**

#### Aplicación:

De aplicación horizontal. Instrumento de sujeción de múltiples usos para centros de mecanizado.

#### Suministro:

Incluye 2 mordazas escalonadas y 1 manivela.

#### Partes opcionales:

Bridas de sujeción n.º 360579.

Juego de alineación y fijación, n.º 360530.

Bocas fabricadas de marcas corrientes, p. ej., n.º 361400- 361660, n.º 361295- 361298.

Tope de la pieza de trabajo y manivela n.º 360555 y 360800.

Sistema de cambio rápido de mordazas n.º 361293 125 y 361294 125.

**Nota:**

Medidas de alineación no compatibles con otras marcas.

### Descripción técnica

Abertura de sujeción máxima	230 mm
Ranura transversal n H7	20 mm
Longitud total L	441 mm
Fuerza de apriete máxima	40 kN
r	128 mm
Longitud cuerpo base a	398,5 mm
Gama de sujeción d	48 - 230 mm
Serie	HOLEX NC
g	21 mm
t	62,5 mm
Gama de sujeción b	0 - 182 mm
Altura del cuerpo base c –0,02	95 mm
Anchura cuerpo de base B	126 mm
Tipo	125ST
Número de roscas para el tope de la pieza	2
Código de colores para los accesorios adecuados	HOLEX NC
Ranura longitudinal I H8	20 mm
Peso	30 kg
Ancho de llave SW	14 mm
Altura total F	134,5 mm
Tipo de producto	Tornillo de banco para máquinas