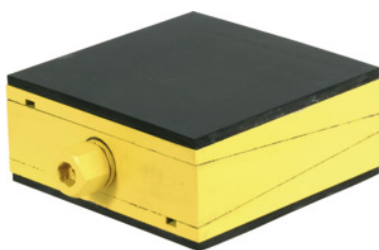


**Patin de mise à niveau de précision KE, Charge admissible max.: 8000kg****Données de commande**

N° commande	086001 8000
GTIN	2050002076204
Classe d'article	08Y

**Description****Exécution:**

Systèmes anti-vibrations pour machines. L'isolement acoustique de machines et d'équipements sensibles aux vibrations améliore la sécurité et la précision du procédé. Les élastomères utilisés amortissent le bruit de structure, les vibrations et les chocs et garantissent des conditions de travail optimales grâce à la réduction du bruit ambiant. Montage et mise à niveau aisés de tous les éléments.

Patin de mise à niveau robuste avec **revêtement antidérapant**; réglage par une clavette et une vis latérale à pas fin.

**Utilisation:**

Pour machines sans possibilités de fixation ou celles exigeant une installation particulièrement rigide.

**Remarque(s):**

Eléments d'installation de machines, voir codes art. 086002 – 086006. D'autres éléments sont disponibles sur demande pour les charges accrues et les applications spéciales.

Patin de mise à niveau vissable disponible sur demande.

**Description technique**

Largeur B	200 mm
Plage de nivellement max. (compensation de hauteur Ni)	±3 mm
Hauteur H	46 mm

## Fiche technique

Revêtement H <sub>B</sub>	5 mm
Longueur A	200 mm
Type de produit	Élément d'installation antivibratoire