

SFS

Doppel- gewinde- schraube **WT-plus**

Mit
bewährtem
Zylinder-
kopf

Die perfekte Lösung für Fensterbauer

Doppelgewindeschraube WT-plus mit bewährtem Zylinderkopf

Die perfekte Lösung für Fensterbauer

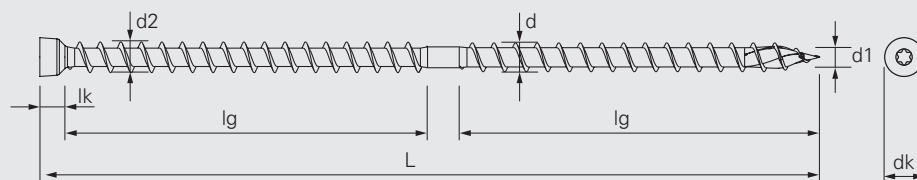
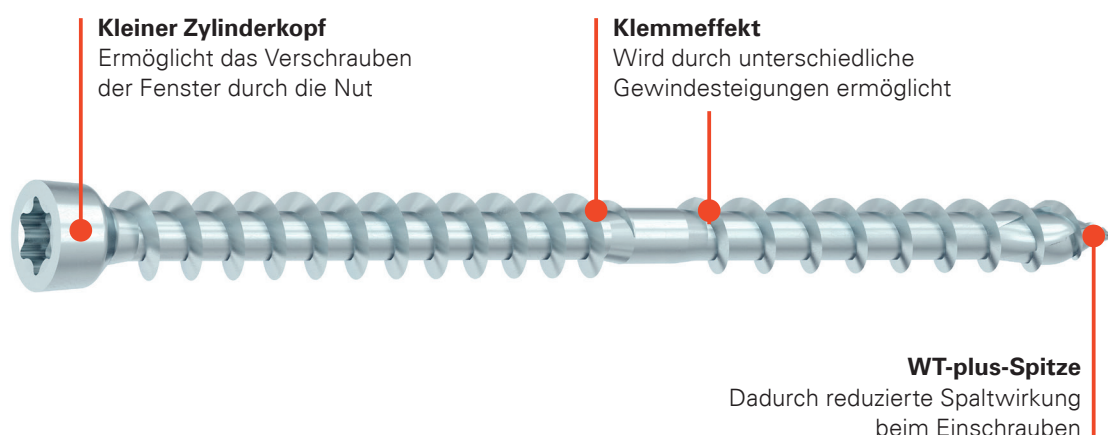
Die SFS WT-plus ist eine Europäisch Technisch bewertete Doppelgewindeschraube, die speziell zur Übertragung hoher Zug- und Druckkräfte im Holzbau entwickelt wurde. Sie besteht aus zwei Gewinden mit unterschiedlicher Steigung und bewirkt ein Zusammenziehen der zu verbindenden Bauteile. Die Lastübertragung erfolgt axial über das Gewinde, was im Vergleich zu herkömmlichen Teilgewindeschrauben erheblich höhere Zuglasten erlaubt und die Übertragung von Drucklasten ermöglicht. Die SFS WT-plus lässt sich leicht und spaltfrei einschrauben und garantiert eine schnelle und anwenderfreundliche Verarbeitung. Der bewährte Zylinderkopf ermöglicht das Verschrauben der Fenster durch die Nut, ohne das Bauteil zu beschädigen.

Produkt-Informationen

- Kleiner Zylinderkopf
- Übertragung hoher Zug- und Druckkräfte über das WT-plus-Gewinde
- Zusammenzieheffekt
- Schnelle Verarbeitung dank optimierter Gewindesteigungen



ETA-23/0366



Art.-Nr.	d	d2	d1	L	lk	lg	dk	Kopf	Antrieb	Vorbohr-Ø*	Stk./VPE
----------	---	----	----	---	----	----	----	------	---------	------------	----------

WT-plus FN3842, Kohlenstoffstahl verzinkt blau, A3K

1871131	6,0	6,5	3,7	65	6	27/27	8	Kleiner Zylinderkopf	T30	4,0	100
1839196				95		40/40					
1839197				110		45/45					
1839222				135		60/60					
1839230				160		70/70					

*Möglicher Vorbohrdurchmesser für Nadelholz und Furnierschichtholz aus Nadelholz

Weitere Varianten

- WT FN76 Stahl Durocoat, mit kleinerem Durchmesser
- WT-S FN2077 Edelstahl A2

www.sfs.ch/Befestigungssysteme_Holzbau →

