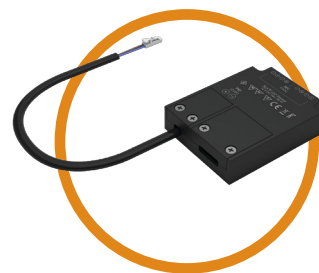




## Xledlink's Variateur universel XorY LED

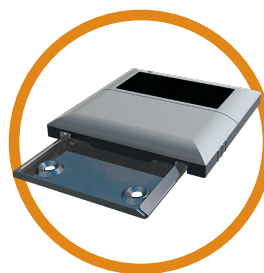
### Caractéristique du produit

- Tension d'entrée: 12 / 24 volts DC
- Tension de sortie: 12 / 24 Volt DC
- Puissance totale 3 ampères (en fonction du système de connexion)
- Consommation propre: < 0,1 watt
- Méthode de gradation: PWM
- Bluetooth LE Version: 4.1
- Chipset: Nordic nRF51822QFAC S110 SoftDevice Version 8.0
- Interfaces internes: 2 entrées librement configurables (bouton-poussoir ou 1-10 volts)
- Modes de fonctionnement (variantes):  
1-canal Single LED XorY  
1-canal Duo LED (tunable light, 2 fils)
- Boîtier: PWM
- Hauteur du boîtier: 15.5 mm
- Largeur du boîtier: 55 mm
- Longueur du boîtier: 70 mm
- Raccordement primaire: 500 mm de câble avec fiche LED
- Connexion secondaire: distributeur LED quadruple intégré
- Classe de protection : III
- Inscriptions: CE



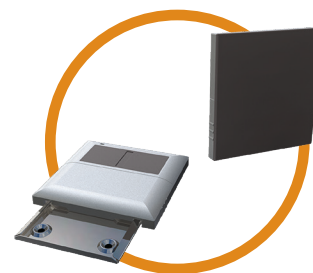
Article	No d'art.
Variateur universel XorY LED 12 V, max. 36 Watt	728544

### Accessoires



Télécommande HT-2 avec clip de montage

- Boîtier en plastique: titane
- 2 boutons, noir



Télécommande HT-2 avec Softpad

- Boîtier en plastique: titane
- 2 boutons, noir

Article	No d'art.
Télécommande HT-2	678206

### Application

- Variation de l'intensité lumineuse de manière classique en combinaison avec une télécommande, une application smartphone ou par des mouvements à partir de différents modules X ledlink, également intégrée dans des systèmes SmartHome.

### Options de contrôle

Télécommande HT-2  
Application pour smartphone  
2 interfaces internes librement configurable comme :  
Entrée du bouton-poussoir  
Entrée de signal analogique 1-10 volts