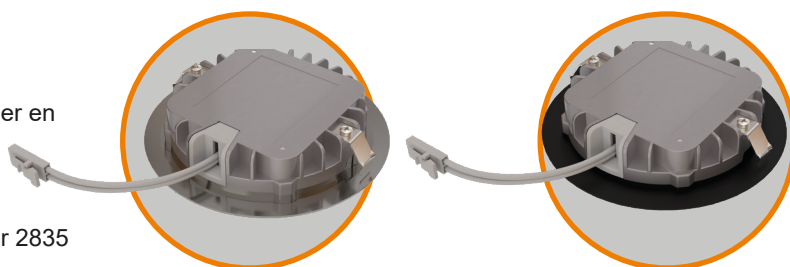


## L-HP (Solution câblée) Shot 68 Spot LED à encastrer



### Caraktéristique des produits

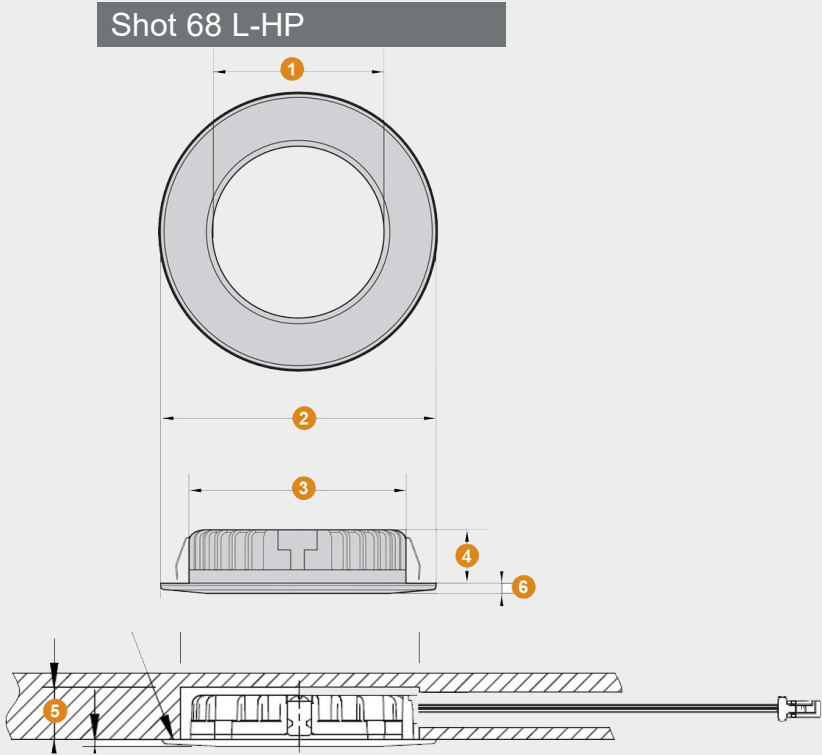
- Montage simple et économique
- Boîtier métallique: finition inox, noir et chromé
- Unibody optimisé pour la dissipation de chaleur - boîtier en aluminium
- Puissance: 4.3 Watt
- Verre frontal opalisé
- Module LED haute performance: 30 x LED MID Power 2835
- Faible profondeur d'installation de 14 mm
- Couleurs de lumière: blanc chaud (2.900 kelvin), blanc neutre (4.000 kelvin)
- Rendu de couleur: Ra (IRC) > 85
- Angle de rayonnement: 120°
- Durée de vie: 30 000 h à 70 %
- Câble d'alimentation : 150 mm + 2000 mm de rallonge



### Application

- Meubles
- Étagère suspendues
- A propos des plans de travail
- Agencement de magasins, objets

Article	N° d'art. 2.900 K	N° d'art. 4.000 K
Shot 68 L-HP, Spot LED à encastrer, finition inox	680121	680132
Shot 68 L-HP, Spot LED à encastrer, noir	729688	729689
Shot 68 L-HP, Spot LED à encastrer, chromé	729690	729691



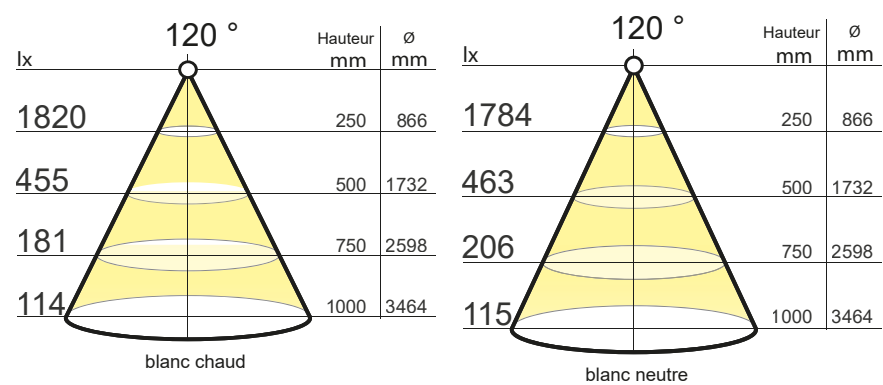
Dimensions

Bref aperçu technique

Désignation	Shot 68 L-HP (mm)
1. Champ lumineux	Ø 45
2. Diamètre extérieur	Ø 78
3. Diamètre de perçage	Ø 68 <sup>+1</sup> <sub>-2</sub>
4. Hauteur du boîtier	12.5
5. Profondeur d'encastrement	14
6. Hauteur d'applique	2.0

Type de luminaire:	luminaire LED à encastrer
Type d'éclairage:	éclairage de fonction finition
Surface:	inox, noir et chromé
Tension d'alimentation:	12 Volt DC
Couleur de lumière:	blanc chaud (2.900 kelvin) blanc neutre (4.000 kelvin)
Rendu de couleur:	Ra (CRI) > 85
Durée de vie:	30.000 h bei 70 %
Puissance:	4.3 watt
Angle de rayonnement:	120°
Variable:	oui
Marquage:	CE
Type de protection:	IP 20
Profondeur d'encastrement:	14 mm
Raccordement à:	variateur universel bLED, rangX contrôleur Multi Zigbee, Variateurs, interrupteurs, capteurs, distributeurs

Répartition lumineuse 120 °



Les indications sur la répartition lumineuse sont des valeurs valables au moment de la fabrication.