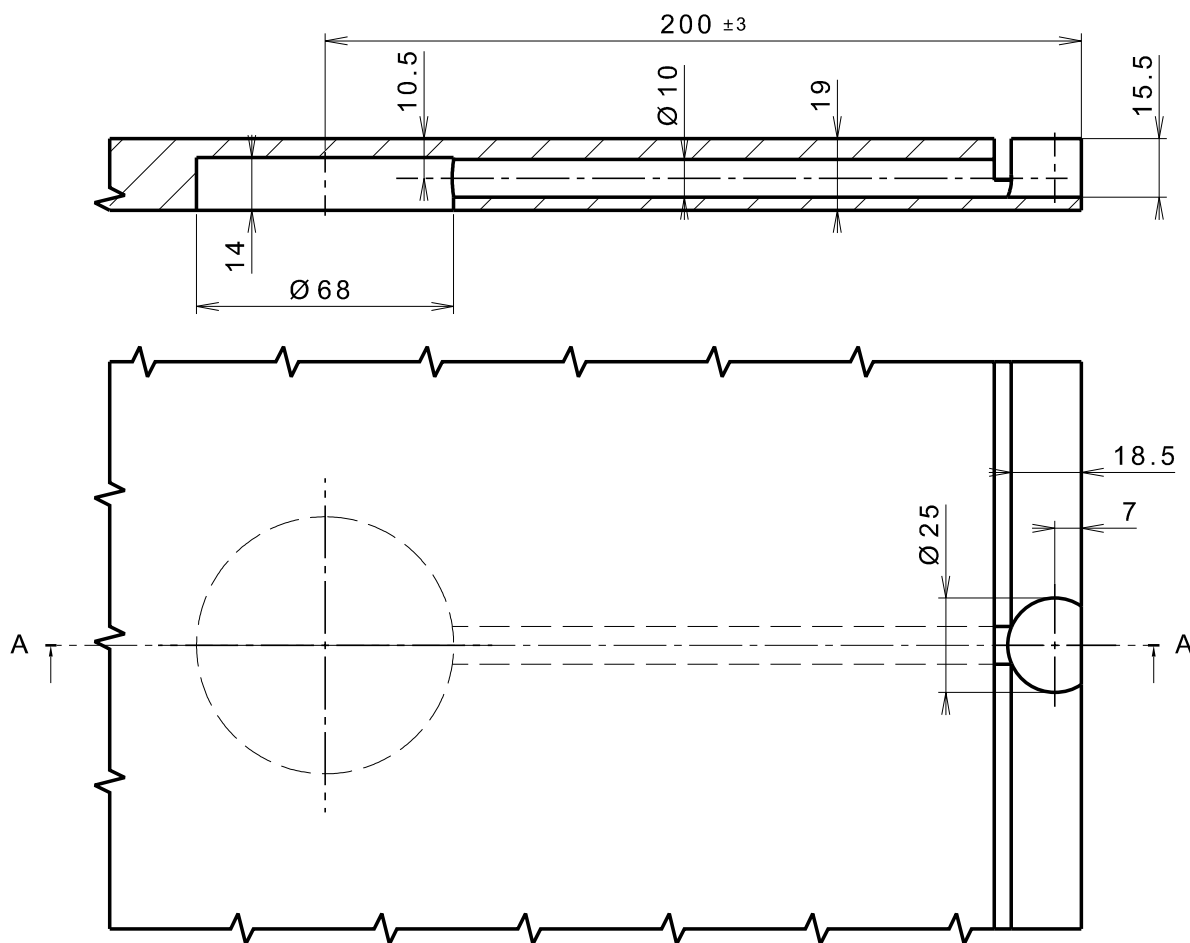
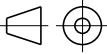



Schnittansicht A-A



Dessin aux mesures incomplètes; valable uniquement avec les dessins dxf/dwg/CATPart/CATDrawing

| | | | | | | | | | | | |
|--------|-------------|---|----------|---------|---------|---------|--|---|--|-----------------|----------|
| | | - | - | - | - | - | - | - | - | DIN ISO 2768 T1 | |
| Statut | R intérieur | R extérieur | Matériau | Couleur | Surface | Section | Volumes | Poids | Tolérance générale | | |
| Doc. | Suiv. | a) b) c) | | | | | | | Sous réserve de tous droits, même en cas de délivrance d'un brevet ou de l'enregistrement d'un modèle déposé. Sans notre accord préalable, la présente documentation technique ne doit ni être polycopiée ni être mise à la disposition de tiers. Son destinataire ou des tiers ne doivent pas en faire mauvais usage. | | |
| | | Notice pour le traitement de l'élément de contact 175 mm | | | | | | Echelle 1:1/1:2 A4 | Dessiné | bseb | 29.01.19 |
| | | | | | | | | | Vérifié | | |
| | | | | | | | |  | SAP | 678200 | |
| | | | | | | | | | Remplace | - | |
| | |  | | | | | Technical Solutions Rosenbergsaustasse 4 CH - 9435 Heerbrugg | 10055-304-00 | | | |