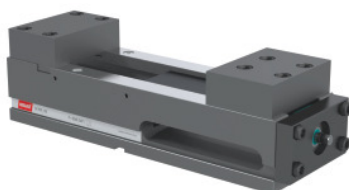




## Morse di precisione NC, Modello: 125



### Dati di ordinazione

|                 |               |
|-----------------|---------------|
| Numero d'ordine | 360565 125    |
| GTIN            | 4062406401474 |
| Classe articolo | 32P           |

### Descrizione

#### Esecuzione:

**Dimensioni costruttive ridotte:** rapporto ottimale tra campo di serraggio e lunghezza complessiva.

Regolazione continua – massima forza di serraggio.

Corpo base in GJS-60 particolarmente rigido, **parti superiore e inferiore rettificate.**

**Precisione di accoppiamento 0,02 mm.**

- **Filettatura bilaterale (M8) per il fissaggio di un fermapezzo.**
- **Amplificatore di forza a usura ridotta**
- **Scanalature di allineamento precise.**
- **Foro di uscita laterale per l'espulsione di trucioli e lubrorefrigerante.**
- **Mandrino ad alta pressione che richiede poca manutenzione, con potenza di spinta costante grazie all'amplificatore di forza meccanico resistente all'usura.**

#### Proprietà:

- **Mandrino completamente incapsulato e nitrurato che richiede poca manutenzione.**
- **Elevata sicurezza funzionale.**
- **Blocchetto antitrucioli ottimizzato.**
- **Ridotta necessità di pulizia.**

#### Uso:

Installazione orizzontale. Impiego versatile dell'elemento di serraggio per i centri di lavorazione.

#### Fornitura:

Incluse 2x ganasce a gradino e 1x manovella.

#### Accessori speciali:

Staffe di fissaggio n. art. 360579.

Set per allineamento e fissaggio n. art. 360530.

## Scheda tecnica

Ganasce standard, per es. n. art. 361400 – 361660, n. art. 361295 – 361298.

Fermapezzo e manovella n. art. 360555 e 360800.

Sistema di cambio rapido delle ganasce n. art. 361293 125 e 361294 125.

**Nota:**

Dimensioni non compatibili con altre marche.

### Descrizione tecnica

|                                      |                             |
|--------------------------------------|-----------------------------|
| Apertura massima                     | 230 mm                      |
| Scanalatura trasversale n H7         | 20 mm                       |
| Lunghezza complessiva L              | 441 mm                      |
| Forza di serraggio fino a max.       | 40 kN                       |
| r                                    | 128 mm                      |
| Lunghezza corpo base a               | 398,5 mm                    |
| Campo di serraggio d                 | 48 - 230 mm                 |
| Serie                                | HOLEX NC                    |
| g                                    | 21 mm                       |
| t                                    | 62,5 mm                     |
| Campo di serraggio b                 | 0 - 182 mm                  |
| Altezza corpo base c – 0,02          | 95 mm                       |
| Larghezza corpo base B               | 126 mm                      |
| Modello                              | 125ST                       |
| Numero di filetti per fermapezzo     | 2                           |
| Codice a colori per accessori adatti | HOLEX NC                    |
| Scanalatura longitudinale H8         | 20 mm                       |
| Peso                                 | 30 kg                       |
| Apertura chiave SW                   | 14 mm                       |
| Altezza complessiva F                | 134,5 mm                    |
| Tipo di prodotto                     | Morsa per macchine utensili |