

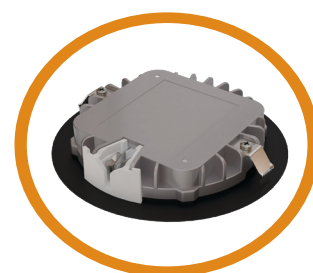
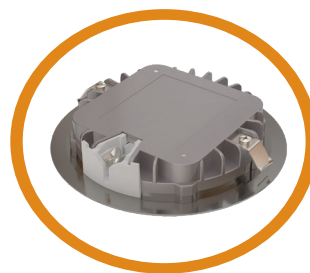


## Contact XorY Shot 68 LED Spot à encastrer



### Caractéristiques des produits

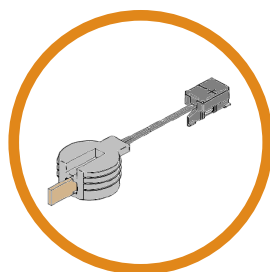
- Montage simple et économique
- Consommation électrique: 4.3 Watt
- boîtier métallique: finition inox, noir
- Boîtier unibody en aluminium à chaleur optimisée
- Module LED haute performance: 24 LED
- Panneau frontal opalisé
- Couleur de lumière (3-Step McAdams): blanc chaud (2.900 Kelvin)  
blanc neutre (4.000 Kelvin)
- Rendu des couleurs : Ra (IRC) > 85
- Angle de rayonnement : 120°
- Durée de vie 30.000 h à 70
- Inscriptions : K'



Article	N° d'art. 2900 K	No d'art. 4000 K
Shot 68 Contact XorY, finition inox	728530	728531
Shot 68 Contact XorY, noir	2008852	2008915

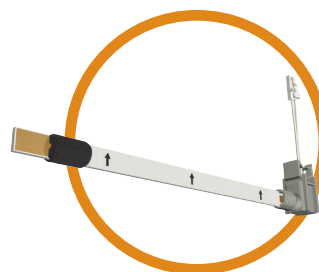
### Application

- Meubles
- Étagères suspendues
- A propos des plans de travail
- Agencement de magasins,
- objects



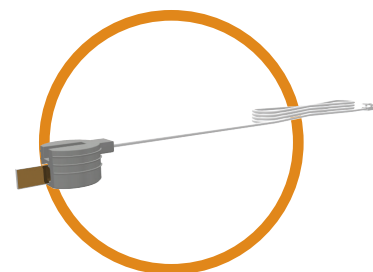
Élément de contact  
pour rail conducteur

- Distance 48 mm
- Surfaces de contact dorées



Élément de contact long

- Avec câble d'alimentation de 100 mm
- Avec attache câble
- Surfaces de contact dorées

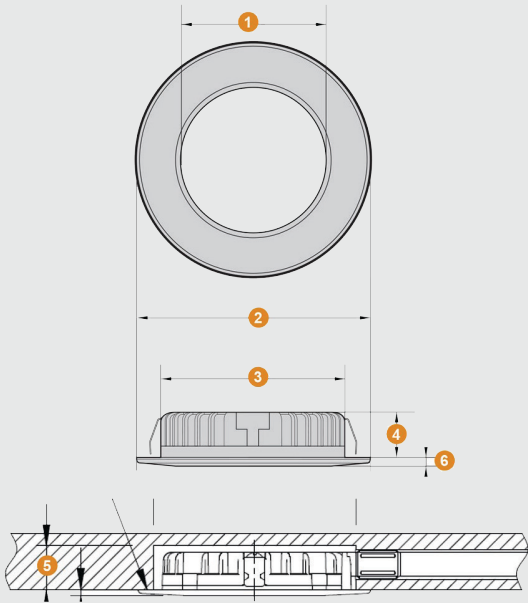


Élément de contact rond

- Avec câble d'alimentation de 2000 mm
- Surfaces de contact dorées

Articles	N° d'art.
Élément de contact long, gris	683255
Élément de contact rond, gris	678199
Élément de contact pour rail conducteur	713831

Shot 68 Contact XorY



Dimensions

La technique en bref

Désignation	Shot 68 Contact XorY (mm)
1. Champ lumineux	Ø 45
2. Diamètre extérieur	Ø 78
3. Diamètre de perçage	Ø 68 <sup>+1</sup> <sub>-2</sub>
4. Hauteur du boîtier	12.5
5. Profondeur d'encastrement	14
6. Hauteur de construction	2.0

Puissance lumineuse:	305 lm
Surface:	finition inox, noir
Tension de fonctionnement:	12 volts
Couleur de la lumière:	blanc chaud 2.900 Kelvin
(3-Step McAdams)	blanc neutre 4.000 Kelvin
Rendu des couleurs:	Ra (CRI) > 85
Durée de vie:	30.000 h bei 70 %
Consommation électrique :	4.3 watts
Angle de rayonnement:	120°
Indice de protection:	IP 20
Classe d'efficacité énergétique:	F
Profondeur d'encastrement:	14 mm
Matériau du boîtier:	Aluminium moulé sous pression ACD12
Matériau de l'anneau:	Aluminium moulé sous pression ACD12
Matériau du diffuseur:	PMMA, opal F
Classe de protection:	III
Niveau de sécurité:	EN IEC 60598-1
	EN 60598-2-2
	EN IEC 62031
	EN 62471

Répartition de la lumière à 120°

Les données relatives à la répartition de la lumière sont les valeurs en vigueur au moment de la rédaction.

