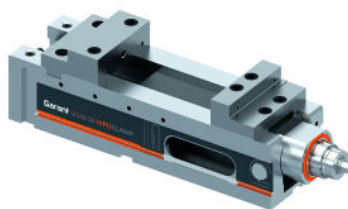


**Garant**

## Étau haute pression CN HiPo Clamp avec amplificateur de puissance, Type: 125



### Données de commande

N° commande	360455 125
GTIN	4069515011327
Classe d'article	31F

### Description

#### Exécution:

- Parallélisme des mors 0,02 mm.
- Dimension de réglage compatible pour produits courants.
- Modèle universel pour différents systèmes de mors.
- Glissière trempée par induction.
- Broche entièrement fermée (réduction des opérations de nettoyage).
- Trous filetés sur les deux côtés pour la butée de pièce.
- Avec alésages 18M16 pour système de serrage à point zéro, mesure étalon 200 mm.
- Toutes les faces rectifiées, sauf la face avant: montage horizontal et latéral.
- Possibilité d'ajouter un renvoi d'angle.
- Broche entièrement protégée et nitrurée.
- Filetage pour butée de pièce.

#### Livraison:

Avec mors étagés 361400 et 361420, 4 brides de serrage et manivelle.

#### Accessoire(s):

- Mors courants en réf. 125, p. ex. 361400 – 361660, 362390 – 362600, 361295, 361296.
- Kit de réglage et d'assemblage, 360530.
- Butée de pièce, manivelle, 360555; 360800.

- **Boulons 360025.**
- **Renvoi d'angle 360457.**
- **Plaque d'adaptation pour changement rapide des mors Xtric 361293; 361294 réf. 125.**
- **Plaques d'adaptation 361297; 361298 réf. 125.**

## Remarque(s):

- **Rallonge de corps de base adaptée disponible sur demande.**
- **La réf. 125X est fournie avec les mors 361295 125 et 361296 125. Possibilité d'utilisation avec des mors supplémentaires Xpent.**

## Description technique

Code couleur pour accessoires adaptés	HiPo
Hauteur mors h	39,5 mm
r $\pm 0,015$	118 mm
Exécution	Systèmes de serrage à point zéro
Force de serrage maximale	40 kN
Ecartement rainure p H7	20 mm
Hauteur corps de base c $-0,02$	100 mm
Longueur corps de base a	424 mm
Poids	35 kg
Série	HiPoClamp
Longueur totale L	512 mm
Plage de serrage b	0 - 182 mm
o $-0,02$	40 mm
Plage de serrage d	131 - 313 mm
s $- 0,02$	62 mm
t	144 mm
m $\pm 0,02$	180 mm
Rainure transversale n H7	20 mm
Largeur corps de base B	125 mm
Rainure longitudinale l H7	20 mm
Type de produit	Etau machine

## **#Produits adaptés**

<https://www.hoffmann-group.com/FR/fr/hom/p/360455-125>

---